

PO-1  
SPECLASER

# 納秒美白槍 立即見奇蹟

香港獨家總代理



天御 x 蔣怡  
呈獻



## 還你完美無斑無紋肌

利用億分之一秒的速度，將激光波長能量打入真皮層，分別精準穿透至肌膚不同層面，有效針對各種色素問題，從根源去除色斑，激活膠原蛋白重組增生，肌膚幼嫩無瑕。一個療程，解決肌膚 6 大問題，色斑、痘印、黑色素、泛黃、毛孔、細紋皺紋！

祛斑

皮膚再生

祛黑色素

美白

淡化紋身

## 納秒速白奇蹟

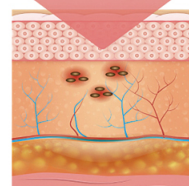
PQ 1 是一款優質的 Q-SWITCH Nd : YAG 激光器，利用「選擇性的光熱療法」原理，以特定波長在一億分之一秒內把皮膚中的黑色素作為治療目標，激光光束被黑色素吸收後，所累積的熱效應瞬間將黑色素打碎成細小的色素顆粒，再透過人體的吞噬細胞吸收、代謝排出。提供了一種安全有效的治療，最大限度地減少熱損傷，配合 PTP 雙脈沖模式，減低肌膚疼痛，加快肌膚再生。

### PQ 1 優勢

#### 1.Q-SWITCH 調節

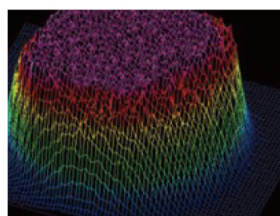
2 種波長 ( 1064 nm & 532 nm ) 調節方便，光斑尺寸 2-10mm。  
確保更準確的輸出光。保證能量穩定精準，治療效果出色。

激光輸出  
1064 / 532 nm

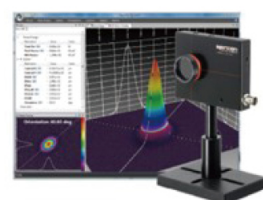


#### 2.Q-PTP 雙脈衝模式

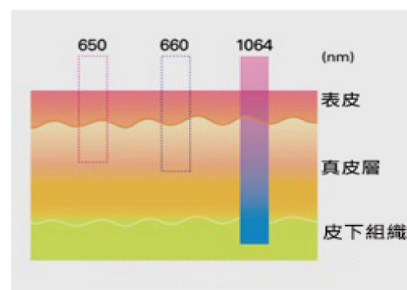
將傳統單一高能量脈衝，分成兩個雙脈衝令更多能量安全地輸入到皮膚底層，令效果顯著。



完美的雙脈衝模式



3D 光速輪廓測試



皮膚滲透深度

規格：	
Wavelength 波長	double wavelength 雙波長 1064nm, 532nm
Indications	<ul style="list-style-type: none"> <li>High Peak Power 高峰值功率</li> <li>Less side effect 副作用少</li> <li>Less Pain 減輕疼痛</li> <li>Types of Three Pulses 三脈衝類型</li> </ul>
Type of Pulse 脈衝類型	Single Pulses : One whole pulse 單脈衝：一個完整的脈衝 Double Pulses : Photoacoustic twin pulse 雙脈衝：光聲雙脈衝 Triple Pulses : Photoacoustic triple pulses 三重脈衝：光聲三重脈衝
Repetition 重覆	1-10Hz
Spot Size 光圈尺寸	Up to 10Hz 高達 10Hz
Max Energy 最大能量	532nm : 1000mJ / 1064nm : 2000mJ PTP Mode : 2600mJ
Dimensions 尺寸	90x60x50cm
Weight 重量	124kg



#### 3.Q-SWITCH

利用億分之一秒的速度，深入皮膚網狀真皮層，有效針對各種深層色素問題。  
單脈衝能量可達 2000mj，令皮膚真皮層產生高熱效應，重新塑造膠原蛋白，達致持久的緊緻效果。  
完善的冷卻系統：封閉式水循環 + 風冷，長時間工作性能好。

